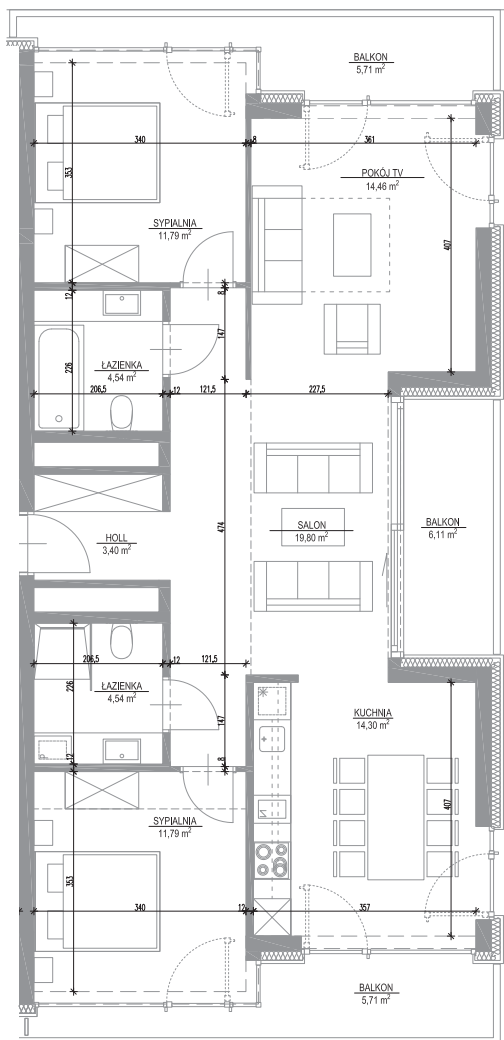




Wymiary podane na kartach lokalu są w stanie surowym (bez tynków).
Powierzchnie apartamentów policzone wg normy PN-ISO 9836:1997.



Shelter
HOTEL & APARTMENTS

Powierzchnia

Piętro

84,62m²

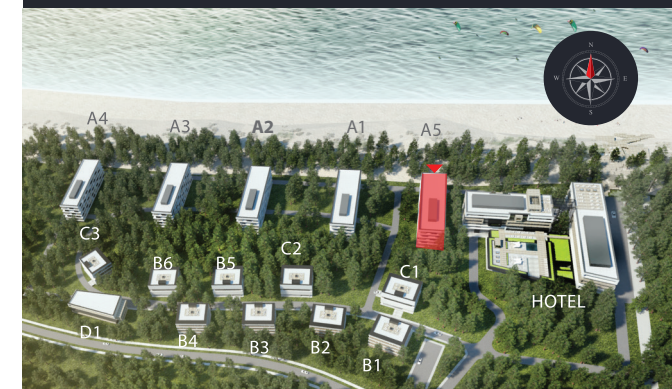
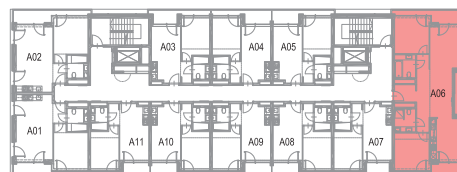
5

Budynek: **A5**

Apartament: **A06**

Hol	3,40 m ²
Sypialnia	11,79 m ²
Sypialnia	11,79 m ²
Łazienka	4,54 m ²
Łazienka	4,54 m ²
Pokój TV	14,46 m ²
Salon	19,80 m ²
Kuchnia	14,30 m ²
Balkon	5,71 m ²
Balkon	6,11 m ²
Balkon	5,71 m ²

Przedstawiony rysunek (rzut lokalu) oraz wizualizacja zawiera jedynie przykładowy sposób aranżacji oraz wykończenia lokalu, a cena określona w umowie rezerwacyjnej oraz deweloperską objęte będzie wydane lokalu w stanie deweloperskim, określonym szczegółowo w prospekcie informacyjnym.



Shelter
HOTEL & APARTMENTS

shellter@tlcinwest.pl

22 765 60 60

www.shellter.pl